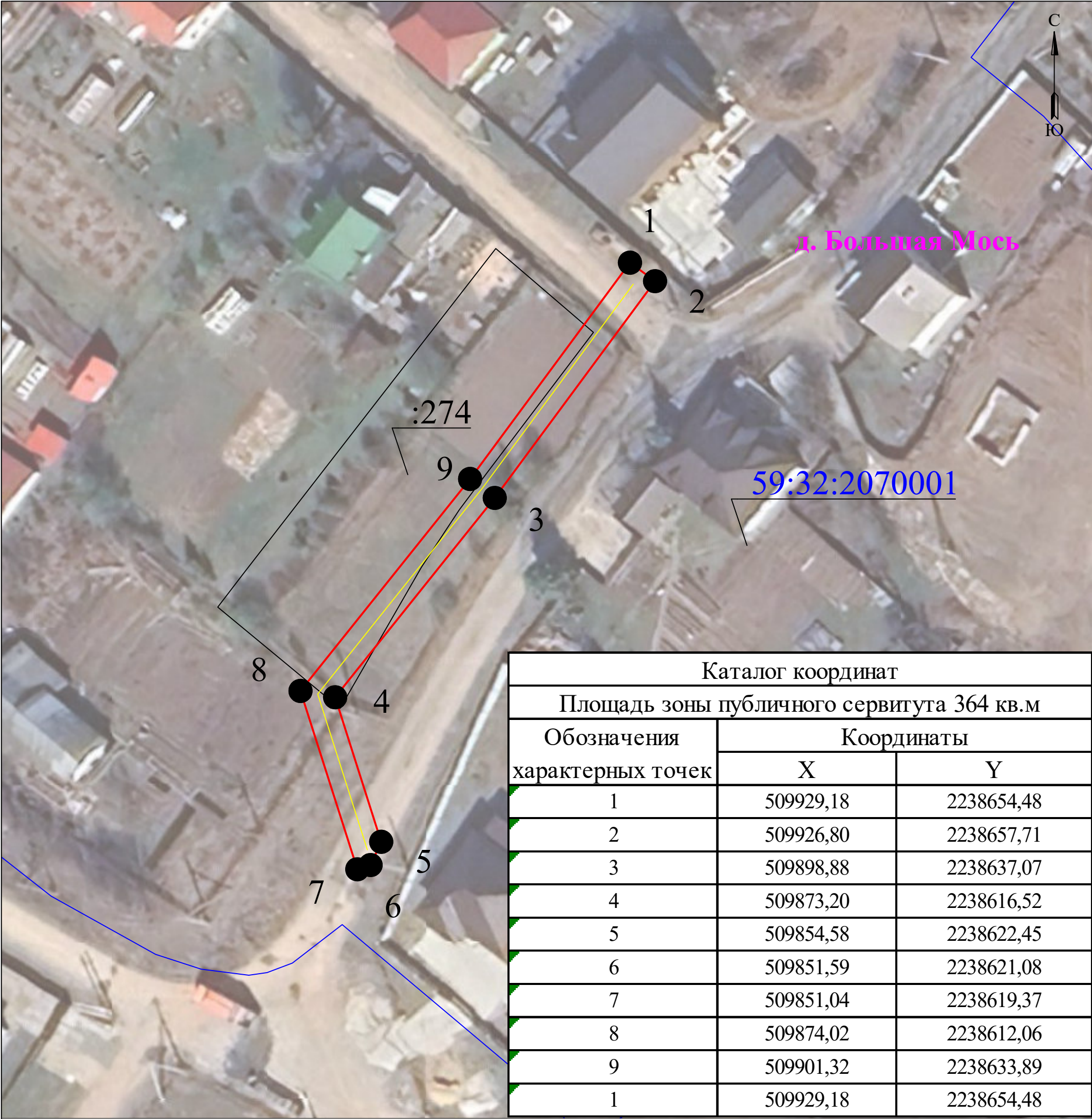


Схема расположения границ публичного сервитута
для эксплуатации объекта электросетевого хозяйства

ВЛ 0.4КВ ТП-6362
(наименование объекта)



Каталог координат		
Площадь зоны публичного сервитута 364 кв.м		
Обозначения характерных точек	Координаты	
	X	Y
1	509929,18	2238654,48
2	509926,80	2238657,71
3	509898,88	2238637,07
4	509873,20	2238616,52
5	509854,58	2238622,45
6	509851,59	2238621,08
7	509851,04	2238619,37
8	509874,02	2238612,06
9	509901,32	2238633,89
1	509929,18	2238654,48

Масштаб 1:500

Используемые условные знаки и обозначения:

- границы земельных участков, попадающих в зону публичного сервитута
- граница кадастрового квартала
- :123

- кадастровый номер земельного участка
- 63:29:1302003

- номер кадастрового квартала
- граница устанавливаемого публичного сервитута
- граница муниципального образования, населенного пункта
- с. Рысайкино

- наименование муниципального образования, населенного пункта
- Линия электропередачи